



MARKET INSIGHTS REPORTS

24.09.2024

MÔ HÌNH TĂNG GIÁ XUẤT HIỆN Ở NHIỀU
CỔ PHIẾU



NỘI DUNG CHÍNH

- 03 - 04** CHUYÊN ĐỘNG THỊ TRƯỜNG
- 05** TTCK VIỆT NAM – GÓC NHÌN GIAO DỊCH THỊ TRƯỜNG
- 06** PHÂN TÍCH KỸ THUẬT
Mô hình vai đầu vai đảo chiều ở đáy ?
- 07** HỖ TRỢ VÀ KHÁNG CỰ CỔ PHIẾU TRONG NGÀY
- 07** CỔ PHIẾU CÓ KHỐI LƯỢNG GIAO DỊCH ĐỘT BIẾN
- 08** DANH MỤC KHUYẾN NGHỊ MUA BÁN CỦA SMART INVEST
- 08** TIN TỨC KINH TẾ VĨ MÔ
- 09** BIỂU ĐỒ TRONG NGÀY
Chu kỳ tăng nợ công lần thứ 3 của Anh
Hiệu suất cho thuê nhà tại Mỹ đang thấp hơn lãi suất cho vay
- 10** TTCK MỸ
Dự báo các chỉ số chính sẽ tăng điểm nhẹ vào phiên giao dịch tối nay.

CHUYỂN ĐỘNG THỊ TRƯỜNG

THỊ TRƯỜNG TRONG NGÀY



ĐỘ RỘNG THỊ TRƯỜNG

HOSE

Tổng số cổ phiếu giao dịch	470
Số cổ phiếu không có giao dịch	0
Số cổ phiếu tăng giá	256
Số cổ phiếu giảm giá	119
Số cổ phiếu giữ nguyên giá	95

HNX

Tổng số cổ phiếu giao dịch	219
Số cổ phiếu không có giao dịch	0
Số cổ phiếu tăng giá	89
Số cổ phiếu giảm giá	56
Số cổ phiếu giữ nguyên giá	74

UPCOM

Tổng số cổ phiếu giao dịch	365
Số cổ phiếu không có giao dịch	0
Số cổ phiếu tăng giá	161
Số cổ phiếu giảm giá	101
Số cổ phiếu giữ nguyên giá	103

GIAO DỊCH NHÀ ĐẦU TƯ NƯỚC NGOÀI

HOSE

	Mua	Bán	Mua-Bán
Khối lượng	55,568.33	196,715.89	(141,147.56)
% KL toàn thị trường	6.80%	24.06%	
Giá trị	1,446,610	3,877,838	(2,431,228)
% GT toàn thị trường	8.07%	21.64%	

HNX

	Mua	Bán	Mua-Bán
Khối lượng	1,712.89	1,346.54	366.35
% KL toàn thị trường	6.80%	24.06%	
Giá trị	49,180	41,849	7,331
% GT toàn thị trường	4.36%	3.71%	

UPCOM

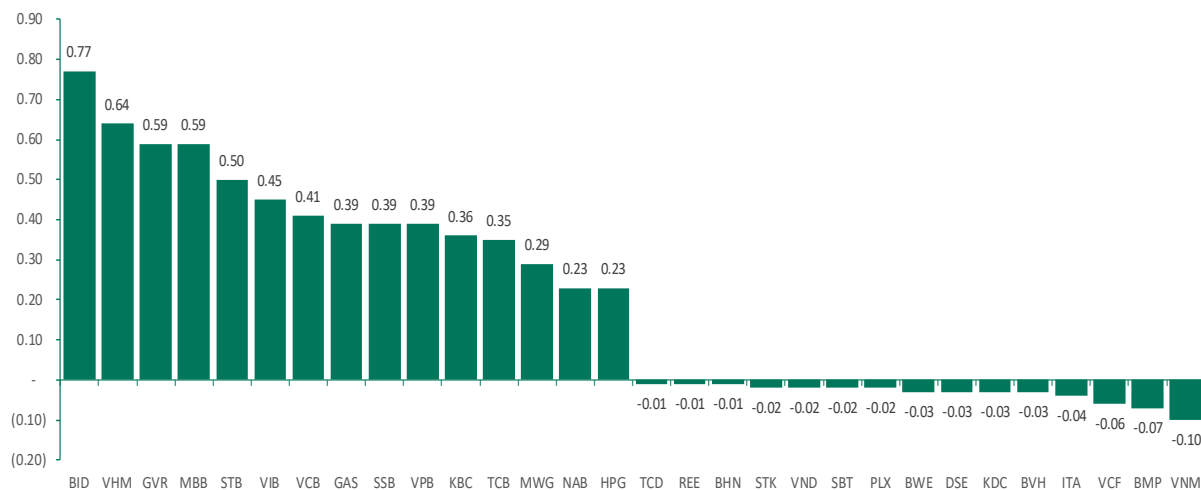
	Mua	Bán	Mua-Bán
Khối lượng	375.61	1,227.36	(851.75)
% KL toàn thị trường	0.83%	2.72%	
Giá trị	17,121	18,378	(1,256)
% GT toàn thị trường	2.09%	2.24%	

CHUYỂN ĐỘNG THỊ TRƯỜNG

TOP 10 VỐN HÓA

STT	Mã CK	KL	Giá	Thay đổi	P/E	P/B	EPS	Vốn hóa
1	VCB	522,400	91,200	300 (0.33%)	15.03	2.81	6,067	509,725
2	BID	1,414,200	49,250	550 (1.13%)	11.66	2.08	4,223	280,746
3	FPT	2,011,400	134,500	500 (0.37%)	23.94	5.99	5,618	196,430
4	CTG	5,546,400	36,050	150 (0.42%)	9.06	1.42	3,977	193,588
5	VHM	6,958,300	44,250	600 (1.37%)	8.28	0.93	5,341	192,681
6	GAS	853,100	73,700	700 (0.96%)	14.80	2.39	4,981	169,270
7	TCB	11,039,500	23,550	200 (0.86%)	3.86	0.60	6,098	165,910
8	HPG	10,647,000	25,850	150 (0.58%)	13.56	1.52	1,906	165,343
9	VIC	1,438,700	42,550	200 (0.47%)	44.55	1.00	955	162,697
10	VPB	37,613,000	19,200	200 (1.05%)	12.51	1.10	1,535	152,331

TỔP CÁC CỔ PHIẾU ẢNH HƯỞNG TỚI VN-INDEX



TĂNG GIẢM CHỈ SỐ NGÀNH

Ngành	% Index (D)	% Index (YTD)	Số mã
Tất cả	+0.74%	+36.03%	1,598
▼ Tài chính	+0.88%	+19.68%	103
▶ Vận tải	-0.21%	+95.96%	134
▶ Tư liệu sản xuất	+0.63%	+17.97%	212
▶ Dịch vụ chuyên biệt và thương mại	-0.10%	+168.93%	44
▼ Tiêu dùng thiết yếu	+0.83%	+37.95%	162
▶ Thực phẩm, đồ uống và thuốc lá	+0.84%	+37.90%	155
▶ Đồ gia dụng và cá nhân	+0.18%	+44.73%	6
▶ Bán lẻ thực phẩm và nhu yếu phẩm	-3.08%	+420.50%	1
▶ Nguyên vật liệu	+0.87%	+21.25%	257
▶ Tiện ích	+0.41%	+10.35%	148
▼ Tiêu dùng không thiết yếu	+0.37%	+35.76%	263
▶ Phân phối và bán lẻ hàng lâu bền	+0.44%	+44.73%	127
▶ Hàng tiêu dùng và trang trí	+0.30%	+23.70%	91
▶ Dịch vụ tiêu dùng	-0.46%	-20.00%	33
▶ Xe và linh kiện	-0.68%	-8.53%	12
▼ Viễn thông	+1.75%	+231.55%	49
▶ Viễn thông	+1.54%	+284.06%	22
▶ Truyền thông giải trí	+5.15%	-16.78%	27
▼ Công nghệ thông tin	+0.43%	+58.92%	14
▶ Phần mềm	+0.42%	+59.17%	7
▶ Phần cứng	+3.84%	+22.09%	5
▶ Bán dẫn	0%	-3.92%	2
▶ Năng lượng	+0.74%	+42.69%	21
▼ Chăm sóc sức khỏe	+0.28%	+27.76%	49
▶ Dược phẩm - sinh học	+0.30%	+29.46%	44
▶ Chăm sóc sức khỏe	-0.01%	+5.56%	5

Mô hình tăng giá xuất hiện ở nhiều cổ phiếu

Góc nhìn giao dịch thị trường

Chỉ số VN-Index đóng cửa tăng 8.51 điểm (+ 0.67%) trong ngày hôm nay. Hôm nay có vài điểm đáng lưu ý như sau:

(1) Truyền thông giải trí, phần cứng, viễn thông, bất động sản, tổ chức tín dụng, nguyên vật liệu, thực phẩm đồ uống và thuốc lá, năng lượng, tự liệu sản xuất... là nhóm tăng giá nhiều nhất trong ngày. Đà tăng được dẫn dắt bởi các cổ VNZ, POT, VGI, CTR, VHM, VIC, KBC, BCM, KDH, STB, LPB, VCB, VPB, BID, NAB, TPB, VIB, HPG, GVR, DGC, DCM, VGC, PHR, HSG, MCH, MSN, SAB, BSR, PVS, PVD, PVC, VEA, VCG, CTD, DPG, HHV... Các điểm cần lưu ý ở những nhóm ngành này:

(i) KBC tăng giá trong ngày:

- ✓ Mẫu hình nền giao dịch là: “White Closing Marubozu”;
- ✓ Giá tăng khối lượng tăng – Tín hiệu tăng giá có sự hỗ trợ bởi khối lượng;
- ✓ Giá “Break out” Confirmation Line của mô hình hai đáy – Tín hiệu tích cực;
- ✓ Giá vượt lên đường kháng cự động MA(50) – Tín hiệu tích cực;
- ✓ Do các vướng mắc trong việc thanh toán tiền sử dụng đất tại KĐT Phúc Ninh và sự chậm trễ trong thủ tục pháp lý của KĐT Trảng Cát, dự kiến doanh thu của KBC cho tới hết 2025 chỉ đến từ 2 dự án KĐT Trảng Duệ (diện tích còn lại 9.5 ha) và khu NOXH thị trấn Nénh (diện tích còn lại 8.4 ha để xây NOXH);
- ✓ Xác suất tăng giá ngày mai là 56%;

(ii) KDH tăng giá trong ngày:

- ✓ Mẫu hình nền giao dịch là: “White Closing Marubozu”;
- ✓ Giá tăng khối lượng tăng – Tín hiệu tăng giá có sự hỗ trợ bởi khối lượng;
- ✓ Mô hình vận động VCP – Đang chờ tín hiệu Break out;
- ✓ Dải băng trên mở ra hỗ trợ giá tăng – Tín hiệu tích cực;
- ✓ Trong chu kỳ BDS thì KDH, NLG, VHM đang ở giai đoạn bán sản phẩm và hoạch toán lợi nhuận – Do vậy, xu hướng kết quả kinh doanh là tích cực trong thời gian tới;
- ✓ Xác suất tăng giá ngày mai là 62%;

(iii) VIB tăng giá trong ngày:

- ✓ Mẫu hình nền giao dịch là: “White Closing Marubozu”;
- ✓ Giá tăng khối lượng tăng – Tín hiệu tăng giá có sự hỗ trợ bởi khối lượng;
- ✓ Dải băng mở ra hỗ trợ giá lên và giá cắt lên MA(20), MA(50) – Tín hiệu tăng giá;
- ✓ Xác suất tăng giá ngày mai là 60%;

(iv) STB tăng giá trong ngày:

- ✓ Mẫu hình nền giao dịch là: “Long White Candle”;
- ✓ Giá tăng khối lượng tăng – Tín hiệu tăng giá có sự hỗ trợ bởi khối lượng;

- ✓ Dải băng trên mở ra hỗ trợ giá tăng và RSI(14) thiết lập mốc cao mới – Tín hiệu tăng giá;
- ✓ Xác suất giảm giá ngày mai là 58%;

(v) VGC tăng giá trong ngày:

- ✓ Mẫu hình nền giao dịch là: “Bullish Engulfing”;
- ✓ Giá tăng khối lượng tăng – Tín hiệu tăng giá có sự hỗ trợ bởi khối lượng;
- ✓ Giá chạm kháng cự động MA(50) nhưng RSI(14) thiết lập mốc cao mới gợi ý khả năng có Break out;
- ✓ Cổ phiếu vận động theo tín hiệu tạo đáy của mô hình hai đáy;
- ✓ Xác suất tăng giá ngày mai là 51%;

(vi) PVD tăng giá trong ngày:

- ✓ Mẫu hình nền giao dịch là: “White Opening Marubozu”;
- ✓ Giá tăng khối lượng tăng – Tín hiệu tăng giá có sự hỗ trợ bởi khối lượng;
- ✓ Mô hình hai đáy với phân kỳ dương cảnh báo sự đảo chiều giữa giá và RSI(14) – Tín hiệu đảo chiều tạo đáy của cổ phiếu;
- ✓ Xác suất tăng giá ngày mai là 51%;

(2) Bán lẻ thực phẩm và nhu yếu phẩm, xe và linh kiện, dịch vụ tiêu dùng, vận tải, dịch vụ chuyên biệt và thương mại, ... là nhóm giảm giá nhiều nhất trong ngày. Đà giảm được dẫn dắt bởi các cổ phiếu như HVA, DRC, TMT, VNG, NVT, DAH, ACV, MVN, VEF, TV2, ... Các điểm cần lưu ý ở những nhóm ngành này:

(i) DRC giảm giá trong ngày:

- ✓ Mẫu hình nền giao dịch là: “Black Closing Marubozu”;
- ✓ Giá giảm khối lượng tăng - Tín hiệu giảm giá có sự hỗ trợ bởi khối lượng;
- ✓ Giá chạm kháng cự MA(200) và điều chỉnh – Chờ phản ứng hỗ trợ cổ phiếu;
- ✓ RSI(14) sắp đi vào vùng quá bán – Chờ đợi phản ứng đối kháng tạo đáy tại hỗ trợ dài hạn;
- ✓ Xác suất tăng giá ngày mai là 57%;

(ii) TV2 giảm giá trong ngày:

- ✓ Mẫu hình nền giao dịch là: “Black Opening Marubozu”;
- ✓ Giá giảm khối lượng giảm – Tín hiệu giảm giá không có sự hỗ trợ bởi khối lượng;
- ✓ Dải băng cơ hẹp cho thấy cổ phiếu sẽ đi ngang quanh hỗ trợ 30 và kháng cự 32;
- ✓ MA(20) nằm dưới MA(50) và đi xuống – Tín hiệu tiêu cực;
- ✓ Xác suất giảm giá ngày mai là 60%;

VN-Index dưới góc nhìn kỹ thuật

VN-Index đóng cửa giao dịch tạo thành mẫu hình giao dịch “Long White Candle”. Khối lượng giao dịch tăng nhưng vẫn nằm dưới mức trung bình 20 ngày. Theo lý thuyết, thì giá tăng khối lượng giao dịch tăng là mô hình tăng giá có sự hỗ trợ bởi khối lượng – Tín hiệu tích cực.

Các điểm cần lưu ý:

(i) NĐT nước ngoài bán ròng hơn 2,425 tỷ đồng. Tốp mua ròng khớp lệnh của nước ngoài gồm các mã: MWG, MSB, STB, NAB, HCM, KBC, GMD, VHM, VCB, FRT... Tốp bán ròng khớp lệnh của nước ngoài gồm các mã: VIB, VND, VPB, HDB, TPB, NKG, VRE, PLX, EIB, MSN... Việc bán ròng là do thỏa thuận bán hơn 2,664 tỷ đồng VIB (Nếu loại trừ khoản giao dịch thỏa thuận này thì khối ngoại mua ròng trên thị trường khớp lệnh). Chúng tôi thấy dòng vốn đang quay trở lại các thị trường mới nổi và đây cũng là điều chúng tôi hy vọng đã bán ròng tại TTCK Việt Nam của khối ngoại sẽ sớm chấm dứt. Gói kích thích kinh tế mới của Trung Quốc được kỳ vọng sẽ thúc đẩy tăng trưởng trở lại đối với nhu cầu hàng hóa – Điều này thường có lợi đối với nền kinh tế Việt Nam.

(ii) Tính từ mức đỉnh ngày 14/06/2024, thị trường đang vận động theo mô hình vai đầu vai đảo chiều ở đáy với kháng cự là đường viền cổ quanh 1,290 điểm. Chỉ số cần có Break out đường viền cổ này để xác nhận mô hình tăng giá trung hạn đã quay trở lại thay cho mô hình đi ngang quanh khu vực 1,240 – 1,290 điểm hiện tại. Chúng tôi kỳ vọng thị trường sẽ có điểm xác nhận Break out trong cuối tuần này hoặc tuần đầu tiên của tháng 10.

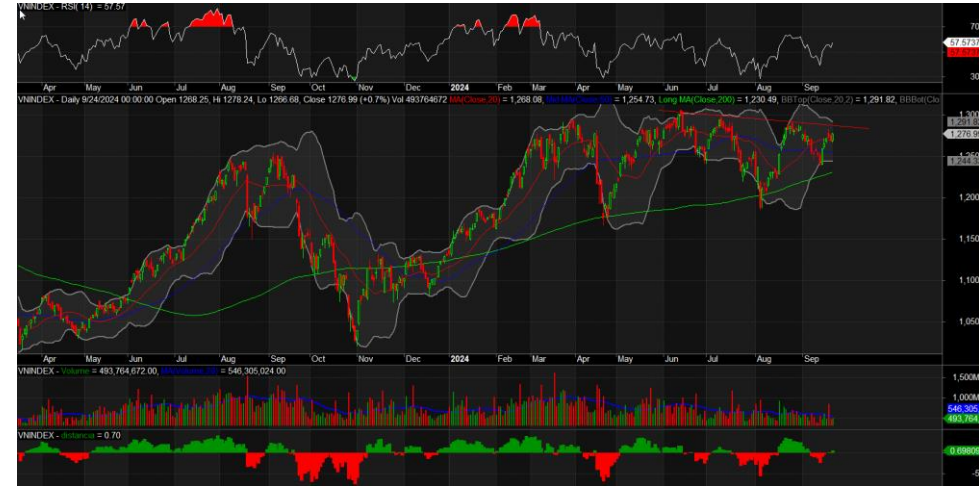
(iii) Về dòng tiền, thị trường đang cho thấy dòng tiền hoạt động trên diện rộng với dòng tiền đổ vào nhóm ngân hàng, nhóm cổ phiếu thị giá thấp có tính đầu cơ cao (Chất lượng tài sản thấp) hay nhóm Bất động sản khu công nghiệp. Về cơ bản đây là tín hiệu tốt với thị trường. So với nhịp tiệm cận đỉnh 1,300 lần trước chúng tôi thấy độ rộng thị trường phá đỉnh đang tăng và việc mua vượt đỉnh đã mang lại hiệu suất cho NĐT thay vì bị kẹt lại ở phía đỉnh. Do vậy, cơ bản chúng tôi nhận thấy đây là tín hiệu tích cực và diễn biến thị trường đang đi theo hướng mà chúng tôi kỳ vọng trong các chia sẻ thời gian qua.

(iv) Nhiều cổ phiếu xuất hiện mẫu hình hai đáy như KBC, PVD hay VCP như KDH, LPB... hoặc các mô hình kết thúc 5 sóng giảm. Về cơ bản chúng tôi nhận thấy độ rộng mẫu hình đồ thị tích cực đã xuất hiện nhiều. Như vậy, cơ hội xuất hiện Break out đang rất cao lúc này.

Theo phương pháp phân tích “Price Action” với VN30 chúng ta có 11 mã cho tín hiệu mua, 03 mã cho tín hiệu bán, 16 mã cho tín hiệu đi ngang. ACB, VJC, VIB, VCB, STB... cho tín hiệu tích cực.

Theo thống kê định lượng, với mẫu hình hôm nay thì phiên giao dịch tiếp theo, VN-Index có xác suất tăng điểm là 50% và 40% giá đóng cửa cao hơn giá mở cửa. Dựa trên thống kê, chỉ số giao dịch không rõ tăng hay giảm điểm với giá đóng cửa thấp hơn giá mở cửa vào phiên giao dịch ngày thứ 4. Dựa trên xu hướng hiện tại chúng tôi kỳ vọng chỉ số sẽ kết thúc trong sắc xanh. Hỗ trợ là 1,240 điểm và kháng cự là 1,290 điểm.

Biểu đồ chỉ số VN-Index



Biểu đồ kỹ thuật cổ phiếu PVD



HỖ TRỢ VÀ KHÁNG CỰ CỔ PHIẾU TRONG NGÀY

Ticker	Pivot	BC	TC	NarrowRange	R1	R2	R3	R4	S1	S2	S3	S4
HNX30	511.84	510.89	512.8	NO	515.68	517.59	521.43	523.34	509.93	506.09	504.18	500.34
HNXINDEX	233.81	233.55	234.06	NO	234.85	235.39	236.43	236.97	233.27	232.23	231.69	230.65
UPIINDEX	93.71	93.65	93.76	YES	94.03	94.26	94.58	94.81	93.48	93.16	92.93	92.61
VN30	1327.36	1325.6	1329.11	NO	1336.43	1341.99	1351.06	1356.62	1321.8	1312.73	1307.17	1298.1
VNINDEX	1273.97	1272.46	1275.48	NO	1281.26	1285.53	1292.82	1297.09	1269.7	1262.41	1258.14	1250.85
VNXALL	2096.1	2093.06	2099.13	NO	2108.24	2114.32	2126.46	2132.54	2090.02	2077.88	2071.8	2059.66
VN30F1M	1330.8	1328.7	1332.9	NO	1339.6	1344.2	1353	1357.6	1326.2	1317.4	1312.8	1304
VN30F1Q	1330.17	1328.25	1332.08	NO	1337.83	1341.67	1349.33	1353.17	1326.33	1318.67	1314.83	1307.17
VN30F2M	1331.6	1329.85	1333.35	NO	1339.3	1343.5	1351.2	1355.4	1327.4	1319.7	1315.5	1307.8
VN30F2Q	1329.33	1327.5	1331.17	NO	1336.67	1340.33	1347.67	1351.33	1325.67	1318.33	1314.67	1307.33
ACB	25.67	25.6	25.73	NO	25.93	26.07	26.33	26.47	25.53	25.27	25.13	24.87
BCM	71.83	71.75	71.92	NO	72.67	73.33	74.17	74.83	71.17	70.33	69.67	68.83
BID	49	48.88	49.13	NO	49.5	49.75	50.25	50.5	48.75	48.25	48	47.5
BVH	43.57	43.53	43.61	YES	43.88	44.12	44.43	44.67	43.33	43.02	42.78	42.47
CTG	35.97	35.93	36.01	NO	36.28	36.52	36.83	37.07	35.73	35.42	35.18	34.87
FPT	134.3	134.2	134.4	YES	134.9	135.3	135.9	136.3	133.9	133.3	132.9	132.3
GAS	73.53	73.45	73.62	NO	74.07	74.43	74.97	75.33	73.17	72.63	72.27	71.73
GVR	35.95	35.85	36.05	NO	36.5	36.85	37.4	37.75	35.6	35.05	34.7	34.15
HDB	26.95	26.92	26.97	YES	27.1	27.2	27.35	27.45	26.85	26.7	26.6	26.45
HPG	25.78	25.75	25.82	NO	25.92	25.98	26.12	26.18	25.72	25.58	25.52	25.38
MBB	25.12	25.05	25.18	NO	25.43	25.62	25.93	26.12	24.93	24.62	24.43	24.12
MSN	74.53	74.4	74.67	NO	75.07	75.33	75.87	76.13	74.27	73.73	73.47	72.93
MWG	68.13	68.15	68.12	YES	68.77	69.43	70.07	70.73	67.47	66.83	66.17	65.53
PLX	45.27	45.3	45.23	YES	45.53	45.87	46.13	46.47	44.93	44.67	44.33	44.07
POW	12.58	12.57	12.59	YES	12.67	12.73	12.82	12.88	12.52	12.43	12.37	12.28
SAB	57.5	57.5	57.5	YES	57.8	58.1	58.4	58.7	57.2	56.9	56.6	56.3
SHB	10.42	10.4	10.43	NO	10.48	10.52	10.58	10.62	10.38	10.32	10.28	10.22
SSB	16.35	16.27	16.43	NO	16.8	17.1	17.55	17.85	16.05	15.6	15.3	14.85
SSI	26.55	26.52	26.58	YES	26.7	26.8	26.95	27.05	26.45	26.3	26.2	26.05
STB	31.57	31.42	31.71	NO	32.33	32.82	33.58	34.07	31.08	30.32	29.83	29.07
TCB	23.48	23.45	23.52	NO	23.67	23.78	23.97	24.08	23.37	23.18	23.07	22.88
TPB	15.32	15.27	15.36	NO	15.48	15.57	15.73	15.82	15.23	15.07	14.98	14.82
VCB	91.2	91.2	91.2	YES	91.5	91.8	92.1	92.4	90.9	90.6	90.3	90
VHM	43.98	43.85	44.12	NO	44.52	44.78	45.32	45.58	43.72	43.18	42.92	42.38
VIB	18.82	18.67	18.96	NO	19.38	19.67	20.23	20.52	18.53	17.97	17.68	17.12
VIC	42.52	42.5	42.53	YES	42.68	42.82	42.98	43.12	42.38	42.22	42.08	41.92
VJC	104.93	104.85	105.02	YES	105.37	105.63	106.07	106.33	104.67	104.23	103.97	103.53
VNM	70.47	70.55	70.38	NO	70.83	71.37	71.73	72.27	69.93	69.57	69.03	68.67
VPB	19.12	19.08	19.16	NO	19.28	19.37	19.53	19.62	19.03	18.87	18.78	18.62

- Resistance và Support: Là các hỗ trợ và kháng cự trong ngày của cổ phiếu. Nhà đầu tư khi mua bán thì cần theo các vùng giá hỗ trợ hay kháng cự.
- Pivot: Là nơi xác nhận xu hướng đảo chiều của cổ phiếu.

CỔ PHIẾU CÓ KHỐI LƯỢNG GIAO DỊCH ĐỘT BIẾN

Ticker	Volume	AvgVolume 10 Days	Change %	Daily Returns %
STB	24,839,400	8,802,520	282	3.41
VIB	19,066,000	2,492,980	765	3.24
KBC	11,979,800	2,575,300	465	6.82
SZC	2,505,200	753,140	332.63	3.29
VTP	2,197,300	867,820	253	0.63
VGC	1,716,000	771,940	222	2.2
IDC	1,593,100	763,800	208.58	1.54
VPG	1,296,300	387,110	335	2.17
CTD	1,292,700	455,870	284	4.4
PSH	1,193,000	454,380	262.56	-4.91
MST	1,047,000	376,910	278	3.85
GPC	991,400	173,240	572	9.62
SPI	981,400	356,620	275	-9.09
SHI	969,000	376,470	257	0
KVC	939,200	426,100	220.42	6.67
DST	874,200	107,380	814	8.82
TLG	853,800	189,900	450	0.93
VE9	828,200	136,600	606	13.79
DRC	765,200	299,610	255	-1.1
FUESSVFL	667,200	207,700	321.23	0.47
HSV	590,100	63,350	931	2.78
CMS	582,200	279,820	208	10
SVD	402,900	80,980	498	5.5
VC7	387,100	135,640	285	0
PHR	383,400	168,820	227.11	2.03
PGN	367,800	84,290	436	9.23
CTF	326,700	117,670	278	1.17
HMR	300,200	126,870	237	-1.38
LHG	290,400	115,260	252	2.71
TXM	260,800	111,260	234	9.43
VPH	249,200	90,100	277	1.97
MCO	247,500	45,780	541	9.71
G36	246,200	123,070	200	1.41
MCH	241,600	108,900	222	3.24
LHC	229,000	47,340	484	1.22
HRT	225,300	32,400	695	12.78
SBB	213,700	65,140	328	0.53
VNA	181,600	80,310	226	0.42
TAL	181,300	18,480	981	1.1

- Lưu ý: STB, VIB...có khối lượng giao dịch đột biến lớn

DANH MỤC KHUYẾN NGHỊ MUA BÁN CỦA SMART INVEST

Ngày khuyến nghị	Mã CK	Khuyến nghị hành động	Giá mua/bán	Hiệu suất sinh lời	Ghi chú
24-Sep	VIB	Mua	≤ 20	10% -20%	Break out kênh giảm giá trung hạn
24-Sep	KDH	Mua	≤ 39	10% -20%	Mô hình VCP

Các lưu ý cần chú ý:

- Hôm nay chúng tôi **MỞ MUA 02 CỔ PHIẾU MỚI**;

Tin tức kinh tế, vĩ mô

- Thị trường ngoại tệ:** Phiên 23/09, NHNN niêm yết tỷ giá trung tâm ở mức 24.126 VND/USD, giảm mạnh 22 đồng so với phiên trước đó. Tỷ giá mua giao ngay được giữ nguyên niêm yết ở mức 23.400 VND/USD. Tỷ giá bán giao ngay được niêm yết ở mức 25.325 VND/USD, thấp hơn 50 đồng so với trần tỷ giá. Trên thị trường LNH, tỷ giá chốt phiên với mức 24.645 VND/USD, tăng 35 đồng so với phiên 20/09. Tỷ giá trên thị trường tự do giảm 5 đồng ở cả hai chiều mua vào và bán ra, giao dịch tại 24.960 VND/USD và 25.060 VND/USD.
- Thị trường tiền tệ LNH:** Ngày 23/09, lãi suất chào bình quân LNH VND tăng 0,08 – 0,42 đpt ở các kỳ hạn dưới 1M so với phiên trước đó; cụ thể: ON 3,96%; 1W 4,0%; 2W 4,03% và 1M 4,11%. Lãi suất chào bình quân LNH USD giảm 0,01 – 0,13 đpt ở tất cả các kỳ hạn, giao dịch tại: ON 4,83%; 1W 4,87%; 2W 4,93%, 1M 4,95%. Lợi suất TPCP trên thị trường thứ cấp giảm nhẹ ở tất cả các kỳ hạn trừ kỳ hạn 3Y; chốt phiên với: 3Y 1,89%; 5Y 1,94%; 7Y 2,15%; 10Y 2,66%; 15Y 2,86%.
- Nghiệp vụ thị trường mở:** Trên kênh cầm cố, NHNN chào thầu 3.000 tỷ đồng, kỳ hạn 07 ngày, lãi suất giữ ở mức 4,0%. Có 1.523,82 tỷ đồng trúng thầu và có 536,25 tỷ đồng đáo hạn trong phiên hôm qua. NHNN không chào thầu tín phiếu NHNN. Như vậy, NHNN đã bơm ròng 987,57 tỷ đồng thông qua nghiệp vụ thị trường mở. Khối lượng lưu hành trên kênh cầm cố là 2.499,17 tỷ đồng, không còn tín phiếu lưu hành trên thị trường.

Các thức chốt lời và dừng lỗ

- Các mã trong danh mục chúng tôi khuyến nghị khi đạt hiệu suất sinh lời kỳ vọng nhà đầu tư có thể chốt lời hoặc đặt Trailing Stop (Các lệnh duy trì mức lãi mong muốn để đảm bảo tỷ lãi khi thị trường đảo chiều sau khi đã có lãi đạt kỳ vọng và đề tài khoản nuôi lãi chạy).

Nguyên tắc dừng lỗ. Nhà đầu tư có thể lựa chọn các nguyên tắc dừng lỗ sau tùy theo quan điểm lựa chọn:

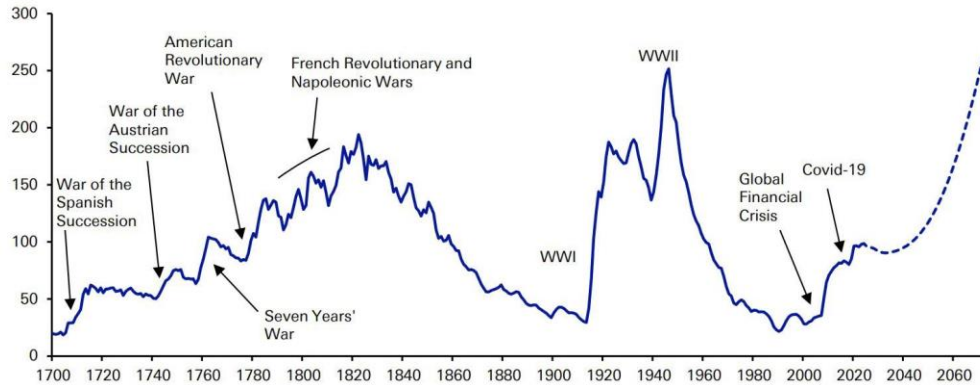
- Đặt mức dừng lỗ bằng ½ mức lợi nhuận trung bình mà mình kiếm được hàng năm;
- Đặt mức dừng lỗ theo điểm “Uncle”: Ngưỡng mà bản thân không thể chịu đựng được;
- Đặt mức dừng lỗ 10% ;

BIỂU ĐỒ TRONG NGÀY



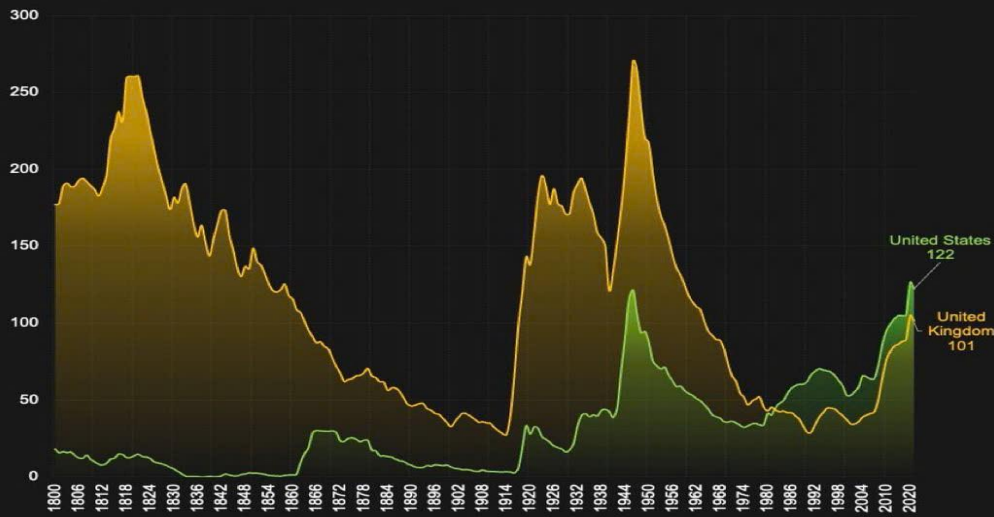
Chu kỳ tăng nợ công lần thứ 3 của Anh

Figure 1: UK National Debt (% of GDP) with OBR forecasts - this is the third leveraging supercycle in the last 300 years



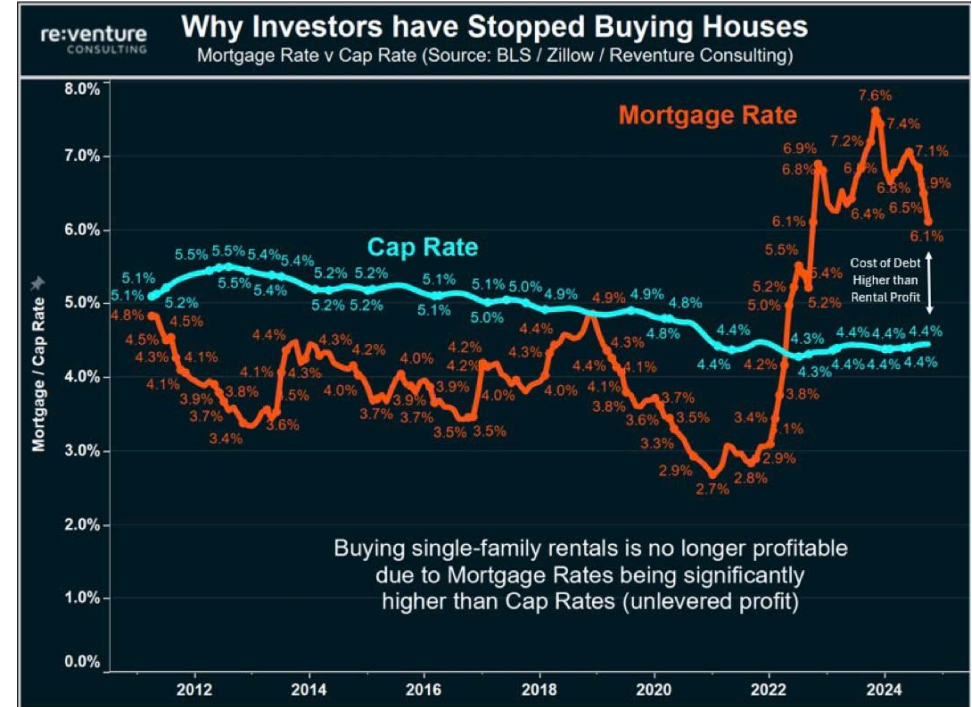
Source : Bank of England; Millennium of Macroeconomic Data, OBR, Deutsche Bank

General government debt, % of GDP



source: IMF, Federal Reserve Bank of St. Louis, Office for National Statistics (UK)

Hiệu suất cho thuê nhà tại Mỹ đang thấp hơn lãi suất cho vay





TMSC vận động theo mô hình tam giác mở rộng – Tín hiệu tích cực



Unity thiết lập mô hình vai đầu vai đảo chiều ở đáy



NVIDIA sẽ Break out sau khi chính phủ Mỹ bật đèn xanh bán Chip cho Ả Rập Saudi ?



Cung giai đoạn trước trở thành cầu tiềm năng tại hỗ trợ ?



Kết luận: Dự báo các chỉ số chính sẽ tăng điểm nhẹ vào phiên giao dịch tối nay.

(*)**Bản quyền:** Bản tin này được bảo vệ bản quyền Công ty Cổ phần Chứng Khoán Smart Invest bởi luật pháp Việt Nam và các luật lệ, công ước khác. Mọi hình thức sao chép, tái bản, sử dụng trên các phương tiện truyền thông đối với Bản tin này cần được sự đồng thuận của Công ty cổ phần chứng khoán Smart Invest

Tuyên bố miễn trách nhiệm: Những dữ liệu trong Bản tin này được dựa trên và dẫn xuất từ những nguồn thông tin đại chúng và được cho là đáng tin cậy; tuy nhiên chúng tôi không bảo đảm và cam kết về tính chính xác và thích hợp của các thông tin đó đối với mọi đối tượng người dùng Dữ liệu trong Bản tin có thể thay đổi mà không cần báo trước Bản tin được viết cho mục đích cung cấp thông tin, không bao gồm bất cứ một khuyến nghị mua bán nào hướng tới mọi loại công cụ tài chính và cam kết trong bất kỳ chiến lược giao dịch nào Công ty cổ phần chứng khoán Smart Invest miễn trách đối với mọi hình thức hiểu và sử dụng Bản tin.



CTCP CHỨNG KHOÁN SMART INVEST (AAS)

 <https://www.aas.com.vn>

 Tổng đài: 1900 1811

 trungtamcskh@aas.com.vn

Mở tài khoản ngay

